



SE Action

Gestão de Não Conformidades,
Ações Corretivas e Preventivas

Melhore Continuamente seu Desempenho
Organizacional Otimizando o Tratamento de
suas Não Conformidades

▶ Visão Geral

O processo de gestão de não conformidades, ações corretivas e preventivas (em inglês *Corrective Action and Preventive Action – CAPA*) é uma das etapas mais críticas do sistema de gestão de uma organização, pois deve ser encarado como uma oportunidade de melhorar continuamente o desempenho organizacional, bem como de estabelecer um relacionamento mais próximo e lucrativo com as partes interessadas, já que quando tratadas corretamente, estas ocorrências podem ser

revertidas em aumento da satisfação e em novas oportunidades de negócios.

Neste contexto, SE Action é um software que realiza o gerenciamento de todas as etapas do processo de tratamento de não conformidades e CAPA's, desde o registro até a verificação da eficácia, uma vez que incorpora ferramentas de organização, classificação e pesquisa. Características que dão ao produto simplicidade, agilidade, confiabilidade e eficiência.

SE Action disponibiliza diversas funcionalidades, entre as quais:

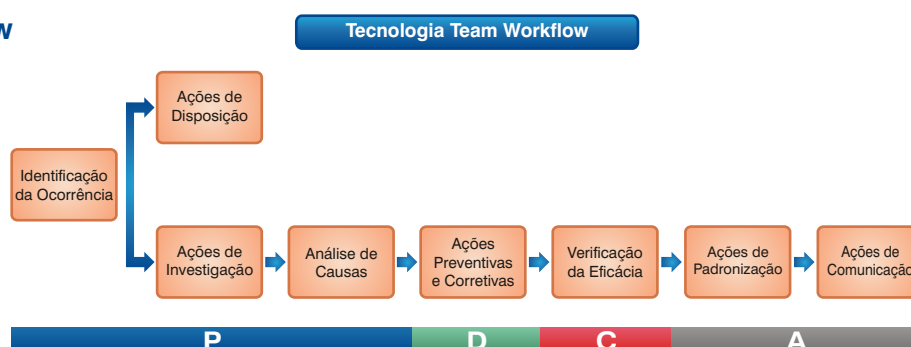
- Cadastro de itens, defeitos e causas; grupos de controle, interesse e roteiro de responsáveis.
- Configuração de diferentes tipos de métodos, fluxos de processo e classificações.
- Registro de ocorrências com associação de criticidade, itens, atributos, imagens, outras ocorrências, documentos de qualquer tipo (textos, planilhas, apresentações e gráficos) e processos.
- Registro de não conformidades, CAPA's etc.
- Diversos tipos de consultas e relatórios de ocorrências, ações, pendências e cronogramas.
- Gráficos de Pareto, barra, linha, pizza etc.
- Relatórios e gráficos personalizados, através de interface com o SE BI.

- Monitoramento dos custos da não-qualidade.
- Consultas e emissões de relatórios gerenciais.
- Acesso rápido, fácil e seguro às ocorrências e as informações.
- Prevenção de novas não conformidades.
- Segurança no acesso às informações.
- Aumento de produtividade e eficiência de processos, produtos e serviços.
- Otimização do desempenho do negócio.
- Organização e integração das informações.
- Maior agilidade no cadastramento, tratamento e gerenciamento de não conformidades, CAPA's etc.
- Agilidade no acompanhamento e na melhoria dos processos organizacionais relacionados.
- Otimização da velocidade, da qualidade e da relevância das decisões tomadas.
- Aumento da quantidade de oportunidades de melhoria identificadas.
- Agilidade na circulação das informações para todas as pessoas envolvidas.
- Controle dos prazos e dos resultados de não conformidades e CAPA's.

Dentre os principais benefícios obtidos com a utilização do SE Action podem-se destacar:

- Redução de custos com instalação, integração, treinamento e manutenção.
- Redução da necessidade de impressão e de circulação de documentos.

▶ Team Workflow



Recursos Disponíveis

O SE Action oferece à organização total flexibilidade para:

Parametrização do Sistema

- Cadastro de itens, defeitos e causas.
- Cadastro de grupos de controle, interesse e roteiro de responsáveis.
- Configuração de diferentes tipos de métodos, fluxos de processo e classificações.

Registro de Ocorrências

- Registro de ocorrências utilizando metodologias mundialmente conhecidas como PDCA, 8 Disciplinas e MASP, nos quais é possível realizar a associação de criticidade, itens, atributos, imagens, outras ocorrências, documentos e processos, assim como enviá-los para aprovação de um usuário, função ou área responsável.

Ações de Disposição

- Planejamento (5W2H) e aprovação do plano de ação.
- Execução das ações de correção (disposição/ contenção/ imediatas) implementadas para mitigar os impactos de uma não conformidade.
- Verificação das ações executadas.

Análise de Causa

- Realização de análise de causa, utilizando ferramentas como os Diagramas de Ishikawa, 6M, 5 Porquês e 5 Passos.

CAPA

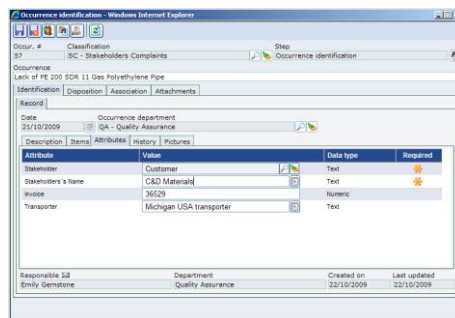
- Planejamento de ações (5W2H) que evitem a reincidência ou previnam a ocorrência de uma não conformidade, incluindo-se a associação das ações as suas causas e a aprovação do plano.
- Execução de CAPA's implementadas para evitar a repetição da não conformidade.
- Verificação das CAPA's executadas.

Encerramento

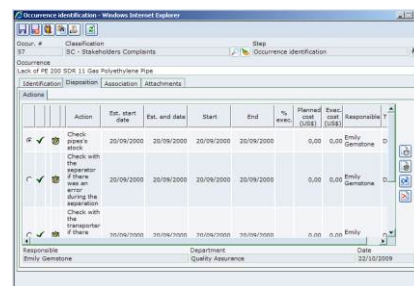
- Análise crítica da eficácia das ações executadas, que incluem verificação, padronização e comunicação, a fim de averiguar se as ações foram apropriadas à magnitude das não conformidades reais ou potenciais detectadas e aos seus impactos, evitando sua repetição e/ou ocorrência.

Acompanhamento

- Acompanhamento e realização de alterações em todas as etapas do processo.
- Cancelamento e eliminação de ocorrências.



Identificação da Ocorrência



Plano de Ação de Disposição

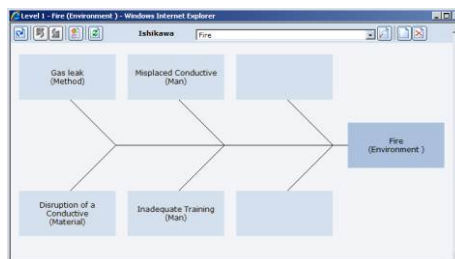
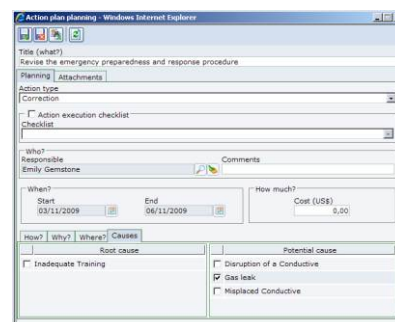
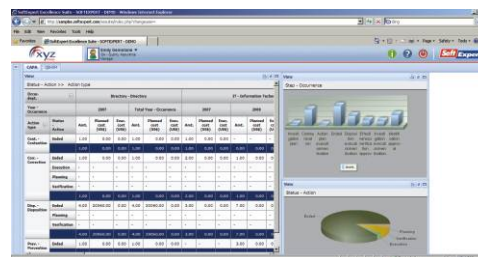


Diagrama de Ishikawa



CAPA



Dashboard

